

Schichtrippenlandschaft Jona-Diemberg (Rapperswil-Jona, SG)

Commune / lieu-dit: Rapperswil-Jona / Aspenwald, Langageren, Lütschbach

Carte nationale: 1112 Stäfa, 1113 Ricken (coords.: 710'725 / 234'032)

Description résumée du site

Serie eng beieinander verlaufender, paralleler Nagelfluh-Schichtrippen der OSM. Ausgeprägte, das Relief formende Rücken selten klarer Ausgestaltung. Ausformung durch eiszeitliche Gletscherarbeit.

Intérêt scientifique principal

géomorphologique

Intérêts scientifiques secondaires

structural
stratigraphique
paysager
didactique
loisir

Appartenance à l'inventaire existant

Géotope cantonal: SG 326.1, SG 326.2, SG 326.3

Valeur globale

importance nationale et internationale

Intégrité

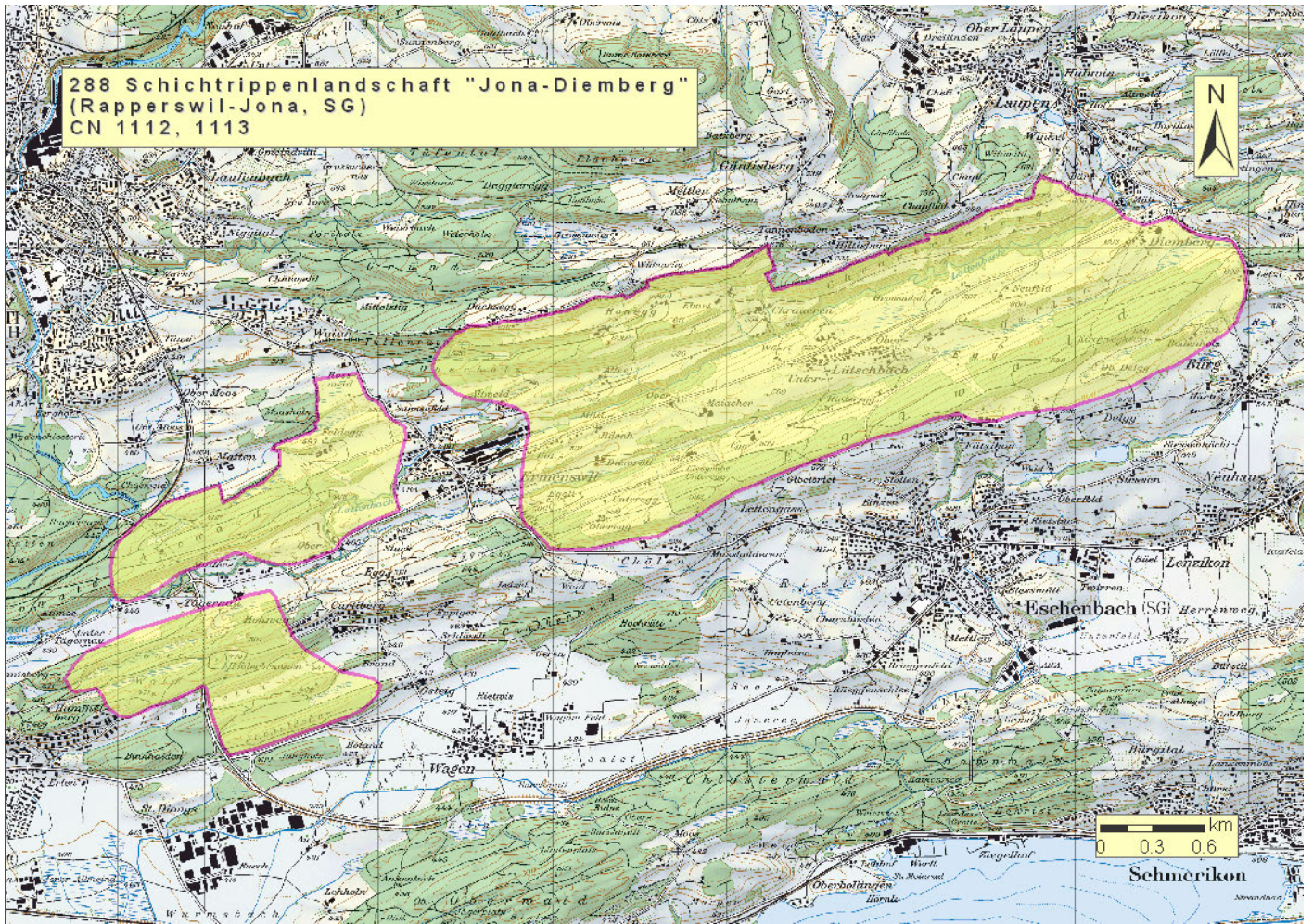
Gut, ausser in Siedlungsbereichen

Rareté

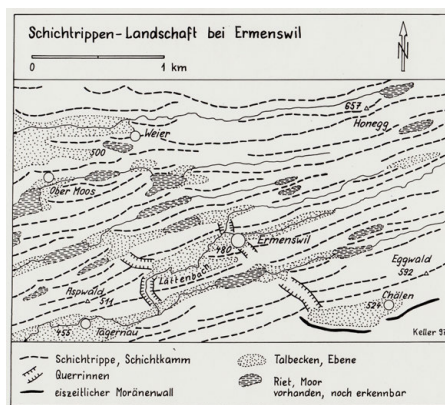
Besonders ausgeprägte spezielle Landschaftsstruktur

Représentativité

Für das Schichtrippen-Prinzip mustergültig



Illustrations



Descriptions détaillées

Description générale

Geprägt durch eine Staffel parallel laufender Nagelfluhrippen, dazwischen in Mergeln und Sandsteinen angelegte Isoklinaltälchen. Aufgerichtete mittelländische Molasse OSM mit nordwärts fallenden Schichtflächen und südseitigen Steilkanten.

Description scientifique

Einmalig klare und markante Landschaftsstruktur. Relief widerspiegelt die Stratigraphie der lokalen OSM mit dem zyklischen Wechsel von Nagelfluhen und Mergel/Sandsteinen. Herausarbeitung der Formen durch Eisschurf des eiszeitlichen Linthgletschers und durch sub- und randglaziale Schmelzwässer.

Autres caractéristiques

Dachziegelartig übereinander gestapelte Konglomeratbänke mit nordwärts fallenden Schichtflächen und südseitigen Steilkanten. Eine Reihe quer verlaufender Tälchen als eiszeitliche Schmelzwasserrinnen zerlegen die Landschaft in Kompartimente. In den Mulden eine Reihe Moore und Sümpfe.

Références

- Keller, O. & Krayss, E., 1997
- Stürm, B., Heinz, R., Keller, O., 2003

Adresse de contact

Keller Oskar
Brühlstr. 90
9320 Arbom
071 440 7167 81
o.keller@paus.ch